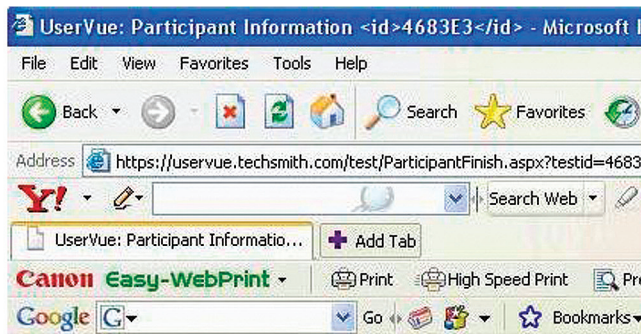


La zone de sécurité des fureteurs

En tant que firme spécialisée en design, nous réalisons, entre autres choses, beaucoup de tests d'utilisabilité de sites Web. Une des méthodes dont nous nous servons est le test à distance.

Le test à distance permet une observation de l'expérience utilisateur à partir de l'environnement naturel des participants, c'est-à-dire depuis chez eux.

C'est un outil intéressant qui favorise la compréhension du vécu des utilisateurs et ce, à partir de leur ordinateur et de la configuration habituelle de leur fureteur.



CONTEXTE

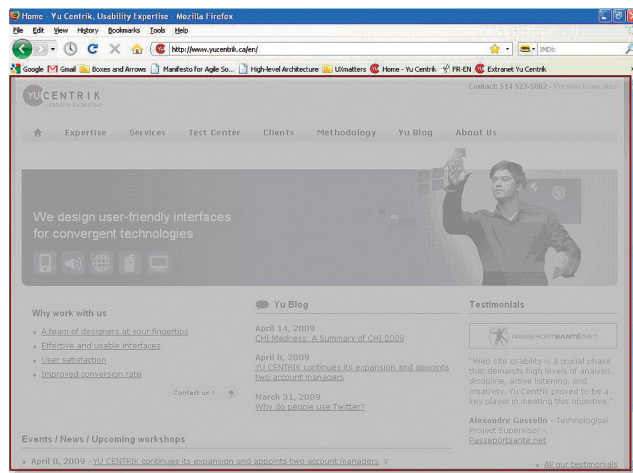
Mandat : Notre but étant de tester l'utilisabilité de sites Web spécifiques, nous n'avions pas prévu d'en venir à analyser la configuration des fureteurs et cela ne faisait pas partie de nos objectifs de départ. Toutefois, les études à distance nous ont fait réaliser avec stupéfaction que les utilisateurs possédaient des configurations spécifiques ayant un impact direct sur la "zone de sécurité" de leur fureteur et compromettant ainsi la partie visible à l'écran des pages Web.

Qu'est-ce que la "zone de sécurité" (ou "Safe Zone") ?

La zone sécurité d'une page Web est la partie de la page qui est visible dans la page-écran du fureteur à son premier affichage. Ceci est aussi connu sous le nom de "above-the-fold" (avant-le-pli) or "before the scroll" (avant le défilement). La zone de sécurité peut être compromise par deux facteurs principaux :

- la résolution d'écran
- le cadre du fureteur (barre de titres, barre d'état, barre de défilement, barre d'outils, onglets)

«La zone de sécurité est un élément clé du succès d'un site Web»



La zone de sécurité des fureteurs

RÉSULTATS

Résolution : Pour les besoins de ces études, comme il avait été demandé aux participants d'avoir au minimum une résolution de 1024 x 768, il nous est impossible de savoir combien d'entre eux employaient une résolution plus petite que 1024 x 768 dans leur contexte habituel. Toutefois, lors des recrutements nous avons observé que certains utilisateurs avaient encore une résolution de 800 x 600. Parmi les captures d'écran de l'échantillon de 51 utilisateurs, 8 résolutions différentes ont été identifiées :

- 60% des utilisateurs avaient une résolution de 1024x768;
- 25% des utilisateurs avaient une résolution de 1280 (1280x1024, 1280x800, 1280x768);
- 20% des utilisateurs avaient une résolution écran large (widescreen);

Alors que la résolution de 1024 x768 demeure un choix populaire, nous notons que les résolutions d'écran augmentent et se diversifient de plus en plus.

Nombre de barres d'outils : La majorité des participants de nos études avaient 4 barres d'outils.

Notre analyse porte sur les barres d'outils suivantes : les barres de menus, barres de navigation, barres d'outils spécialisées (barres Google, Yahoo etc.) et enfin, les onglets. En effet, les participants de notre échantillon utilisaient Firefox ou Internet Explorer et ces fureteurs sont composés d'au moins deux barres d'outils par défaut: la barre de menu (Fichier,

Édition, Affichage, etc.), et d'une barre d'adresse. Dans le cas de Internet Explorer 7, plusieurs utilisateurs auront un troisième niveau par défaut car la page initiale du fureteur comporte un onglet.

La majorité des fureteurs des utilisateurs comportait 4 barres d'outils.

En moyenne, les fureteurs comportaient 3 ou 4 barres d'outils, mais la majorité en avait 4. Toutefois, un utilisateur avait 7 barres d'outils dans son fureteur.

QU'EST-CE QUE ÇA VEUT DIRE EN CONCEPTION DE SITE WEB ?

La zone de sécurité est un élément clé du succès d'un site Web.

Même avec un excellent design, une navigation hors du commun et des concepts innovateurs, si l'utilisateur ne peut pas voir les éléments clés telle une barre de navigation placée en dehors de la portion visible de l'écran, l'expérience entière en souffrira. Les concepteurs devraient continuer à optimiser leur design pour 1024 x 768, mais le design devrait être suffisamment flexible pour accommoder le 800 x 600, des résolutions plus grandes et la présence des barres d'outils:

		Smallest safe zone for 1024 x 768
# Toolbars	2	1004 x 635
	3	1003 x 558
	4	997 x 542
	5	1003 x 538
	6	1003 x 519
	7	1003 x 494

«Le contenu principal doit être visible avant le pli»

ZONE DE SÉCURITÉ RECOMMANDÉE :

• **Fixer la largeur de la zone de sécurité à 960 pixels.** La largeur ne devrait pas dépasser 1003 pixels, toutefois cela ne veut pas dire de se coller à l'arête de la page. Une largeur de 960 est un bon choix qui se divise bien par 10 ou 12, ce qui peut être pratique pour les concepteurs visuels.

• **Fixer la hauteur de la zone de sécurité à 540 pixels.** La hauteur est affectée par le nombre de barres d'outils. Si on considère une résolution de 1024 x 768 comportant 4 barres d'outils, alors la hauteur devrait se tenir en-dessous de 570 pixels. Là encore on suggère 540 pixels, car le chiffre se divise bien par 10 et 12 et se situe juste en-dessous de la hauteur minimum selon l'analyse de nos captures d'écrans.

CONCLUSION

Faire preuve de flexibilité. Quoiqu'il en soit, le site devrait être flexible, de façon à permettre aux utilisateurs furetant avec des résolutions différentes et avec plus ou moins de barres d'outils de naviguer sans être perdus.

		Average for 1024 x 768	Average for all Resolutions
# Toolbars	2	1004 x 635	1297 x 767
	3	1004 x 597	1101 x 672
	4	1003 x 571	1138 x 650
	5	1003 x 538	1234 x 581
	6	1004 x 527	1004 x 527
	7	1003 x 494	1003 x 494

LES BARRES D'OUTILS VARIAIENT SELON LES UTILISATEURS, MAIS LES ÉLÉMENTS LES PLUS COMMUNS ÉTAIENT :

- la barre de menu
- la barre de navigation
- la barre d'adresse
- la barre d'adresse et de navigation combinées
- la barre Google
- les onglets

49 participants sur 51 comportaient un fureteur avec une barre de statut.

Une résolution plus basse ne veut pas forcément dire moins de barres d'outils. On pourrait penser que les utilisateurs ayant le plus de barres d'outils seraient ceux qui ont des résolutions plus grandes, mais ce n'était pas le cas. Les utilisateurs avec 6 et 7 barres d'outils avaient une résolution de 1024 x 768.

ALORS, QUELLE TAILLE DOIT AVOIR LA ZONE DE SÉCURITÉ ?

Selon nos résultats, la zone de sécurité (partie visible de la page-écran) en fonction de la résolution et du nombre de barres d'outils peut varier en hauteur de 494 pixels à 912 pixels et en largeur de 997 pixels à 1138 pixels.